

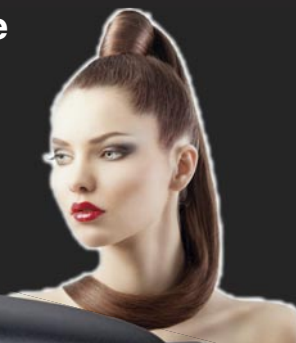
DONNA+ SMOOTH

piastra professionale con elegante pochette anticalore

Grazie alle matrici in ceramica arricchite con polvere di diamante i capelli appariranno lisci e lucenti in una sola passata.

- 3 REGOLAZIONI di calore: 170 - 190 - 230° per dare a ogni capello la giusta temperatura.
- TEMPERATURA COSTANTE: alta reattività durante lo styling.
- SAFETY SLEEP MODE: autospegnimento di sicurezza dopo 30 min di non utilizzo.

- MICROCHIP interno che riconosce automaticamente il voltaggio.
- VOLTAGGIO: 100-240 V.
- CAVO DI ALIMENTAZIONE in gomma resistente alle alte temperature.



DONNA+ KERATIN

piastra professionale ideale nei trattamenti alla cheratina

Ideata per donare un risultato perfetto, proteggendo i capelli crespi e danneggiati, nei trattamenti alla cheratina.

- MASSIMA TEMPERATURA: 240° (ideale per trattamenti liscianti alla cheratina); regolabile a 190° e 210°.
- MATRICI IN CERAMICA arricchite con polvere di diamante che donano lucentezza alla chioma.
- CIRCUITO ELETTRONICO INTELLIGENTE che controlla la temperatura 50 volte al secondo mantenendola costante durante lo styling.
- SCOCCA ARROTONDATA e MATRICI SMUSSATE per lisciare fino alla radice e per creare boccoli e ondulazioni.
- VOLTAGGIO UNIVERSALE: 100-240 V.



DONNA+ VOLUME

perfetta per i frisée

Ideale per acconciature importanti come raccolti per matrimoni e stili unici per momenti indimenticabili.

- MATRICI: 5 punte in ceramica arricchite con polvere di diamante.
- CIRCUITO ELETTRONICO INTELLI-

GENTE che controlla la temperatura 50 volte al secondo mantenendola costante durante lo styling.

- ALTA TEMPERATURA: 210°.
- VOLTAGGIO UNIVERSALE: 100-240 V.

