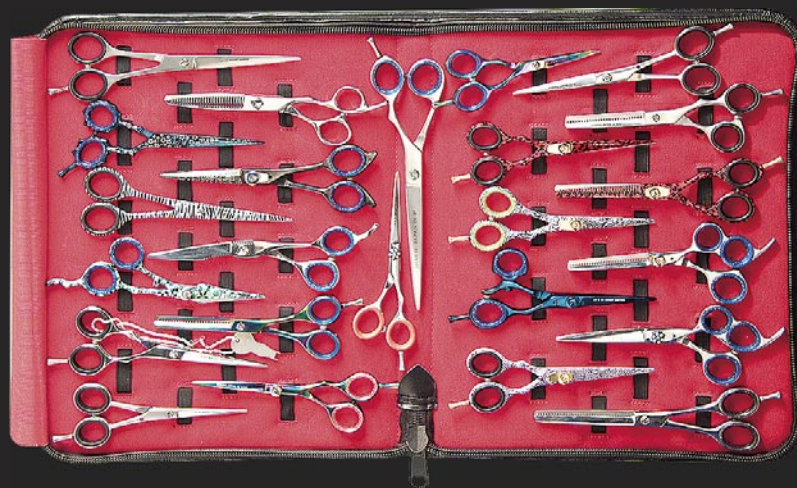


# SHARPE JAPAN FAMOUS FORBICI PROFESSIONALI



Linea moderna e funzionale, che esalta la precisione del taglio.

- Struttura in acciaio speciale.
- Lame a rasoio dalla speciale incavatura interna.
- Vite regolabile appoggiata su uno speciale ammortizzatore.
- Poggiadito.
- Confezionata in elegante confanetto.
- Disponibili in diverse misure: 5" - 5,5" - 4,5" - 5 - 5,5" - 6" - 6,5" - 7" - 8"
- Disponibile anche in versione multicolor.

## TRONCHESI E ACCESSORI

- Pinzetta colorata: professional inox punta obliqua, disponibile in vari colori.
- Pinzetta satinata: professional inox, punta obliqua.
- Astucci manicure professionali.
- Astucci pedicure professionali.
- Forbicine per manicure, lisce o con elaborati decori.
- Limette di metallo e cartone, disponibili in diversi colori e misure.
- Tronchesi per cuticole con chiusura posteriore, disponibili in varie misure.
- Tronchesini professionali.
- Allume di rocca.
- Attrezzi per podologo.
- Bisturi e manici per lame.
- Coramelle per rasoi a mano libera.
- Lame per bisturi e sgrubie.
- Leva comedoni.
- Lima abrasiva per duroni.
- Lucida unghie.
- Mollette per capelli.
- Piegaciglia di metallo e plastica.

